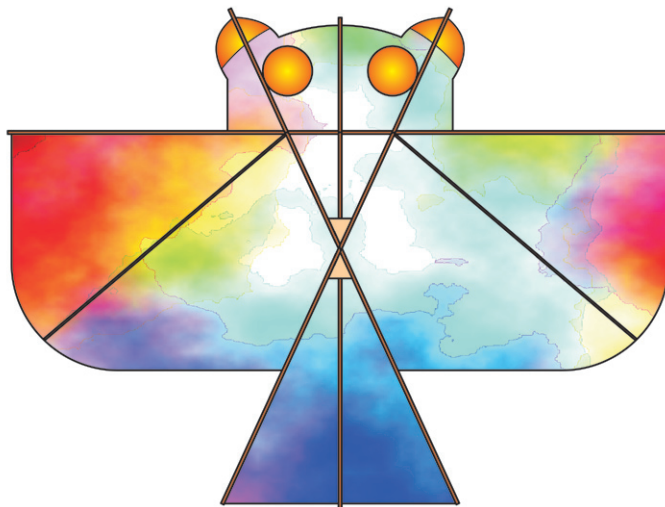


# ZMAJ - TAJSKA SOVA

Zmaj, katerega načrt je pred vami, je dobil ime po svoji obliki in izvoru. Takšne zmaje so izdelovali tajski domorodci iz bambusovih letvic. Poznajo manjše zmaje, premera približno 60 cm, in večje, ki jih uporabljajo večinoma na praznovanjih. Prednost teh zmajev je v tem, da za spuščanje ne potrebujejo močnega vetra, pač pa zadostuje že rahla sapica. Zaradi tega lahko takega zmaja spuščate vse leto.

Gradnja ni zahtevna in če imate na razpolago ves material ter nekaj ročnih spretnosti, lahko zmaja dokončate približno v treh urah. Če je to vaš prvi zmaj, ki bi ga radi zgradili, pa za pomoč poprosite starejše. Za gradnjo potrebujete nekaj smrekovih letvic, lepilo, dve poli ovojnega papirja, nekaj kartona in najlonsko vrvico dolžine od 50 do 100 metrov. Na načrtu so podane vse dimenzije. Graditi začnemo z lepljenem osnovnega ogrodja. Na srednjo letvico 1, dimenzije 3x5 mm, pravokotno privežite in prilepite prečno letvico 2, ki ima enake dimenzije. Letvici sta ena proti drugi obrnjeni z ožjim delom. S spodnje strani so na letvico 2 privezane in prilepljene letvice 3, dimenzije 3x3 mm. Te so prekrizane nad letvico 1. Eno morate v stiku prerezati in vse skupaj ojačati z dvema trikotnikoma iz vezane plošče.

Prekrivanje ogrodja s papirjem je lahko zamudno delo. Lahko ga prekrijete v enem kosu, lahko pa uporabite dva enaka kosa, ki sta na letvici 1 spojena med seboj. Ne pozabite na zavihke, s katerimi papir dobro prilepite na letvice. Izrezano prevleko najprej preverite, če se lepo prilega na ogrodje in jo šele nato zalepite. Ko se lepilo posuši, nalepite opore 5 iz smrekove letvice, dimenzije 2x2 mm. Te letvice so prilepljene samo na papir, ne pa tudi na letvice 3. To papirju med letom omogoča pravilno prožnost, togost in ukrivljenost ter s tem tudi stabilnost zmaja. Oba repa izdelajte iz papirnega traku širine 60 mm, ki ju na koncu



v dolžini 15 cm zarezite v obliki resic. Trakova prilepite na svoji mesti. Prilepite še oči in ušesa. Stabilizator 6 zaradi večje trdnosti izdelajte iz dveh slojev papirja, ki ga na robovih še dodatno ojačajte s trakom. Tak stabilizator prilepite na letvico 1 in ga na sprednji strani ojačajte z dvema kosoma kartona. Na stabilizatorju so označene tri luknjice, v eni od njih se mora nahajati težišče zmaja in v tisti privežite vlečno vrvico. Težišče najdete tako, da vrvico najprej privežite na srednjo luknjico. Če zmaja nese na nos, vrvico privežite na prednjo luknjico, če pa na rep, pa na zadnjo.

Prednost tega zmaja je tudi v tem, da ga lahko spuščate tudi brez pomočnika. Zadostuje, da zmaja dvignete nad glavo in ga položite na zračni tok. Počasi začnite odvijati vlečno vrvico in sova se bo lepo dvignila v zrak.

Zmaja lahko tudi pobarvate, vendar ne uporabljajte težkih barv. Najbolje ga je okrasiti s flomastri, ali pa že v osnovi uporabiti temnejši papir. Temna podoba sove v zraku deluje še bolj zlovesče.

