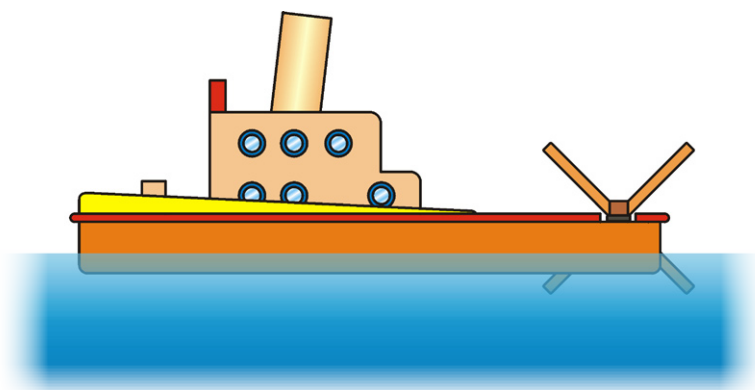


# ČOLN S POGONOM NA GUMO

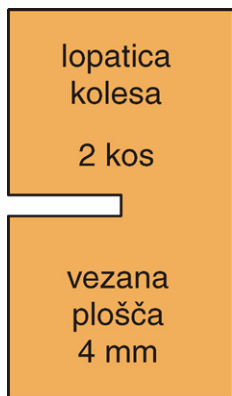
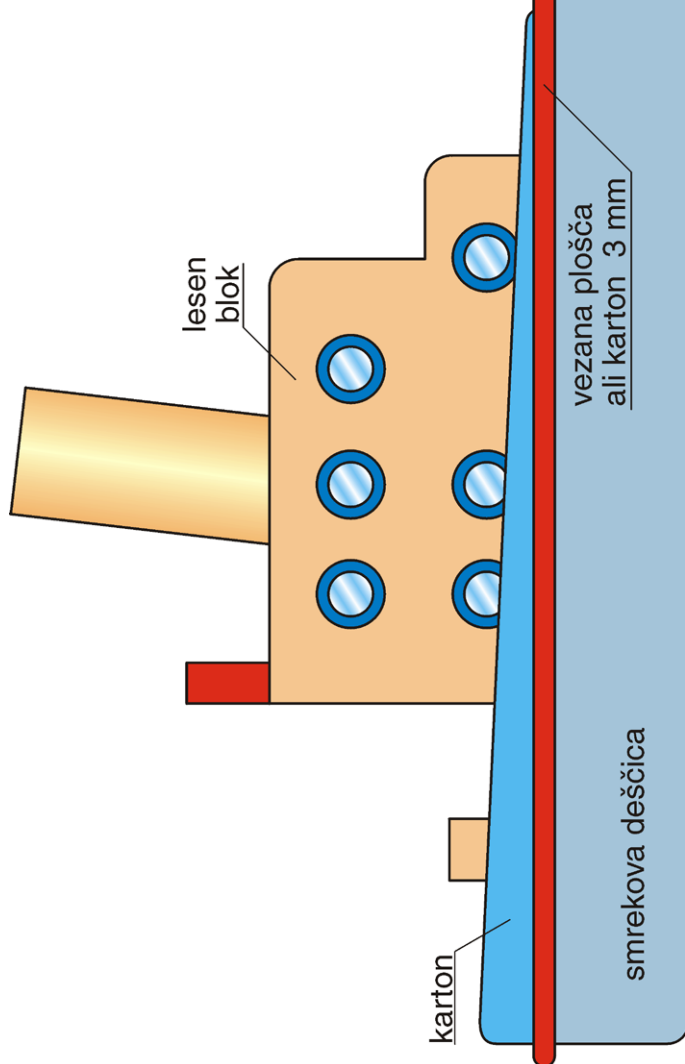
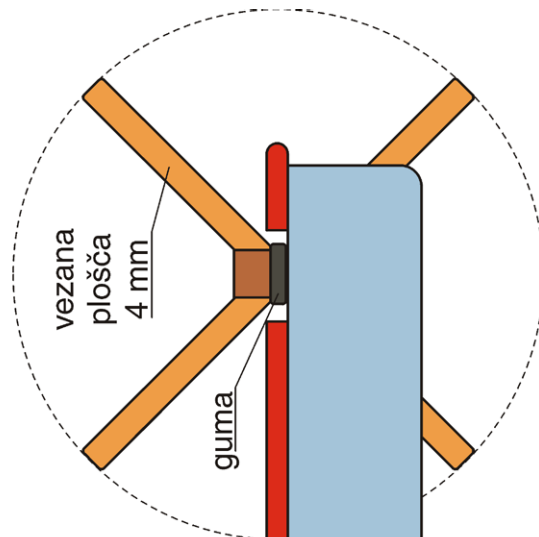


Vsi potoki imajo tudi tolmane, kjer voda ni deroča in je bolj mirna. Takšni tolmani so kot nalašč za spuščanje modela čolna, ki ga poganja guma.

Izdelava je zelo enostavna, potrebovali pa bomo že malo več orodja in sicer žago za les, kladivo in dva žeblija.

Leseno deščico velikosti približno 14x26,5cm in debeline okoli 5-15mm, spredaj oblikujemo v koničast nos.

Na zadnjem delu pa zarezimo z žago utor, ki je globok 12cm in širok 10cm. Na zadnjem delu si na obeh straneh zarezemo dva utora v katera se bo ulegla gumica. Iz tanše deščice dimenzije okoli 16x6cm in debele okoli 5mm naredimo še lopaticice, ki bodo poganjale naš čolniček. Vse dimenzije in oblika se lepo vidijo na risbi.



Iz lesenega kosa si naredimo še kabino, ki jo z dvema žebeljema pribijemo na podlago. Kdor je dovolj spreten si lahko naredi še ograjico, zastavice ali pa celo rešilni čoln.

Tako narejen čolniček je nared na preizkusno vožnjo. V utore vstavimo gumico, ki ne sme biti pretrda. Če nimate na razpolago dovolj mehke si pomagajte tako, da več manjših gumic zvežete med seboj in tako dobite eno večjo. V sredino gumice zataknete lopatico in jo začnete vrteti v nasprotno smer, kot se bo kasneje vrtela. Pri tem se gumica navija in pazimo, da nam ne poči. Čolniček položimo na vodno površino in spustimo, gumica se bo začela odvijati in pri tem vrteti lopatico, ki bo odpravila vodo in s tem poganjala čolniček.

Če vas bo več, ki boste izdelali takšnem model, lahko priredite tekmovanje kateremu hitreje, dalj časa ali najdlje pripluje čolniček. Malo raziskovalne žilice, pa boste hitro ugotovili, da je največ odvisno od kvalitete gume.

